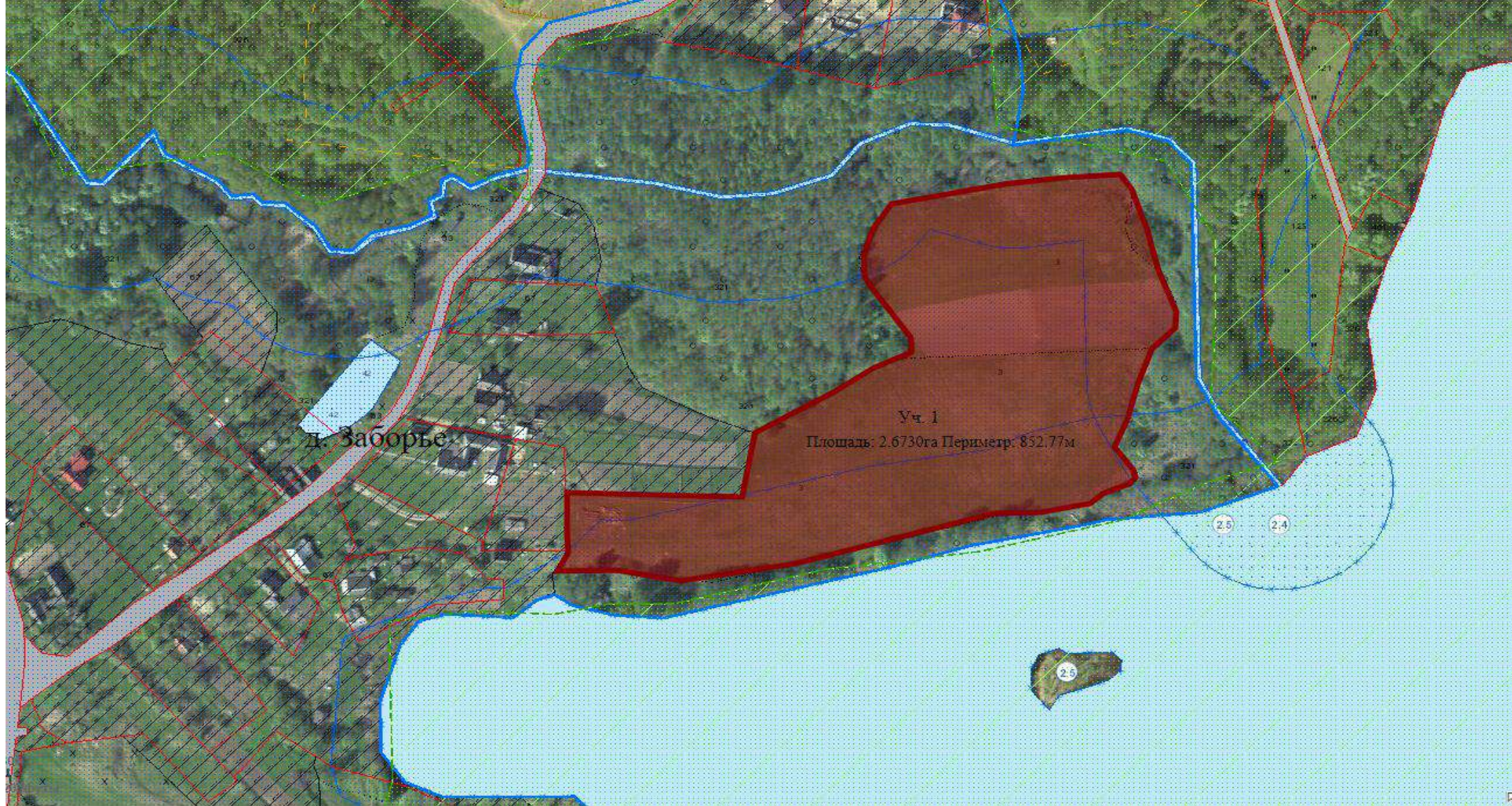




**ОБЪЕКТЫ ТУРИСТИЧЕСКОЙ ДЕЯТЕЛЬНОСТИ  
ПО РОССОНСКОМУ РАЙОНУ**

**(Распоряжение Президента Республики Беларусь от 12 июня 2017  
года № 92рп**

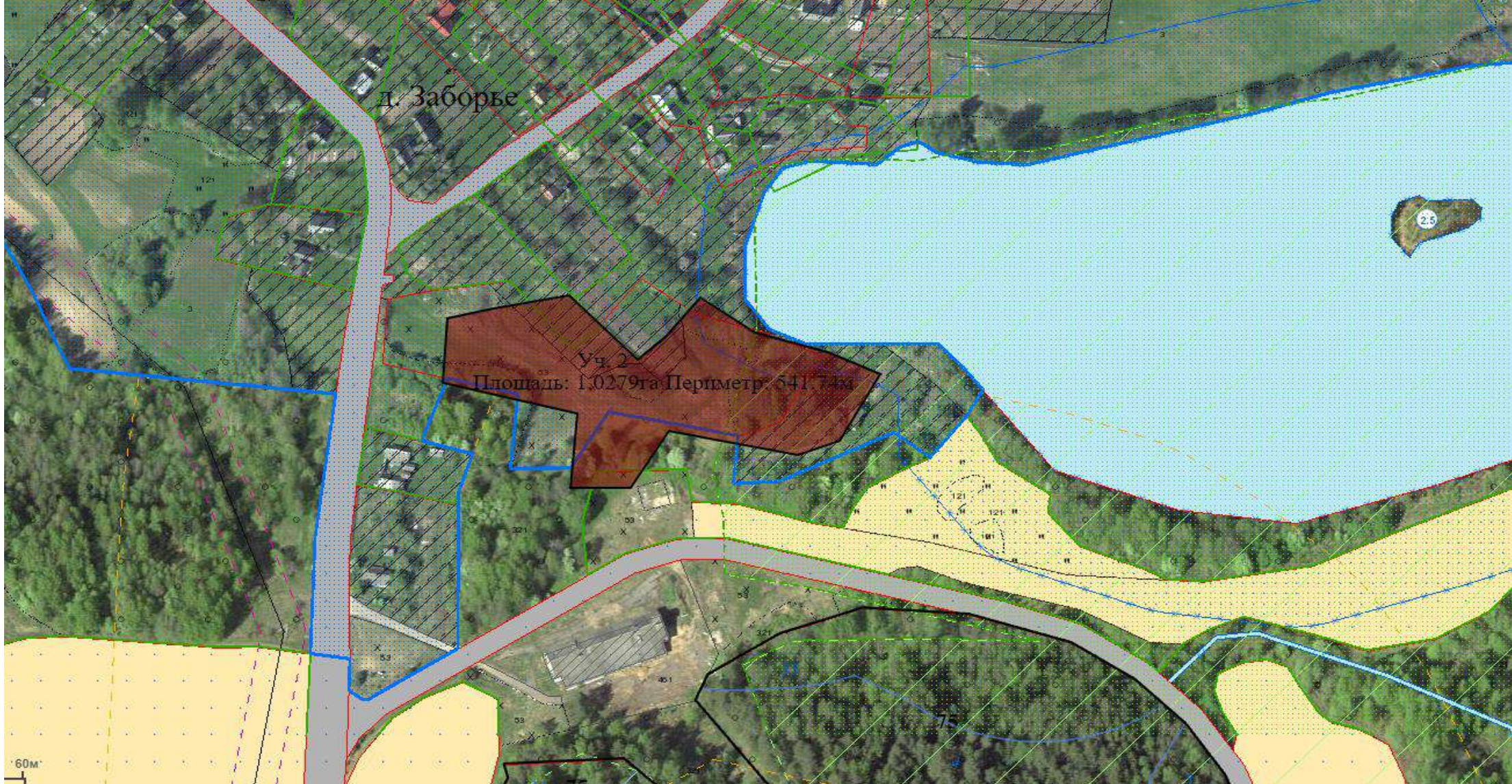
**«О согласовании предоставления земельных участков»)**



Земельный участок № 1, подлежащий предоставлению для строительства объекта туристической деятельности, расположен в Республике Беларусь, Витебская область, Россонский район, Краснопольский сельсовет, в границах деревни Заборье, общей площадью 2,673 га (пахотные земли), на природных территориях, подлежащих специальной охране (в водоохранной зоне реки, водоема) (озеро Волоба), на природных территориях, подлежащих специальной охране ( в прибрежной полосе реки, водоема) (озеро Волоба).

Участок №1 (д. Заборье, оз. Волоба)

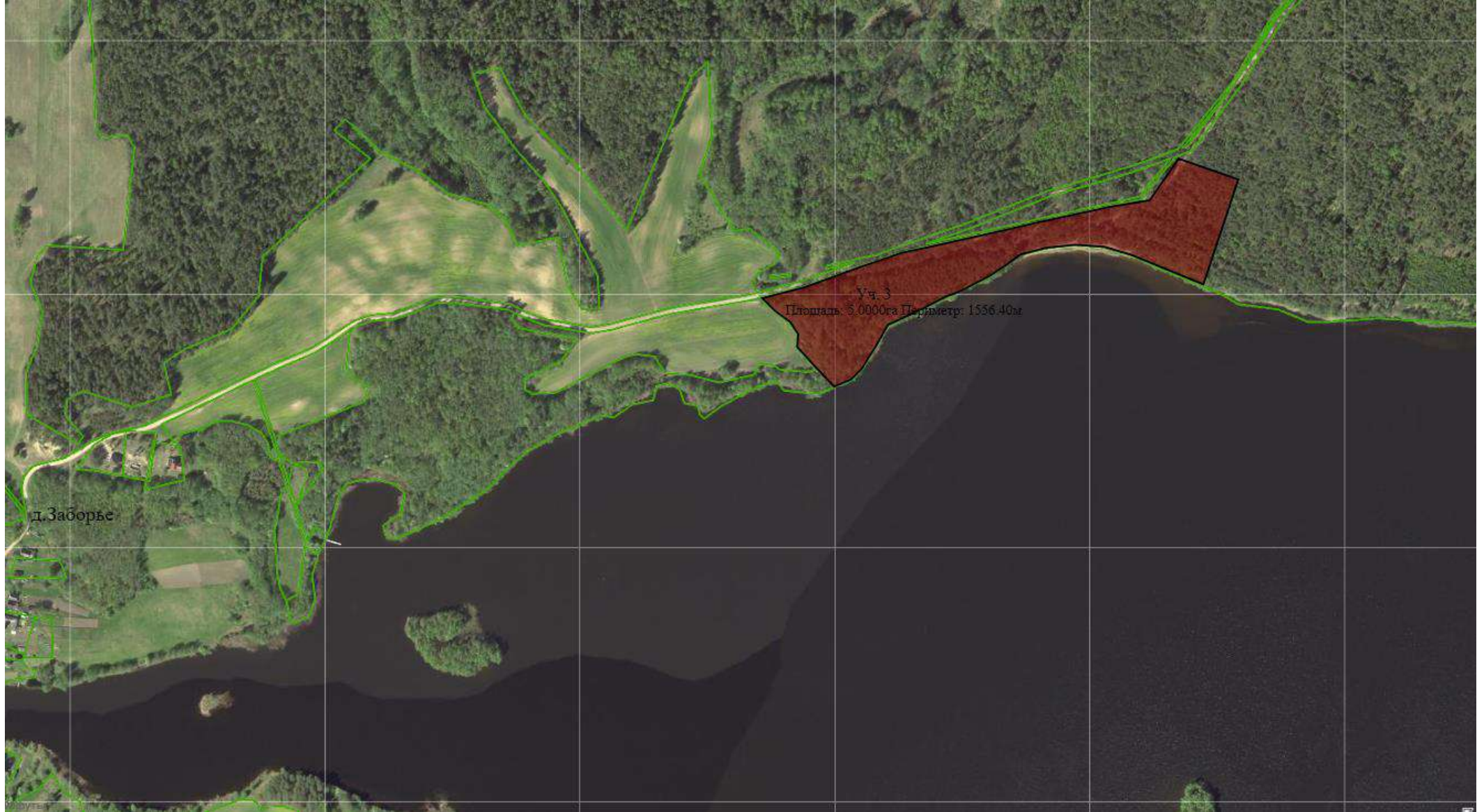




Земельный участок № 2, подлежащий предоставлению для строительства объекта агротуризма, расположен в Республике Беларусь, Витебская область, Россонский район, Краснопольский сельсовет, в границах деревни Заборье, общей площадью **1,0279 га** (0,5853 га - пахотные земли, 0,1979 га – земли под древесно-кустарниковой растительностью, 0,2447 га - неиспользуемые земли), на природных территориях, подлежащих специальной охране (в водоохраной зоне реки, водоема) (озеро Волоба), на природных территориях, подлежащих специальной охране (в прибрежной полосе реки, водоема) (озеро Волоба).

Участок №2 (д. Заборье, оз. Волоба)

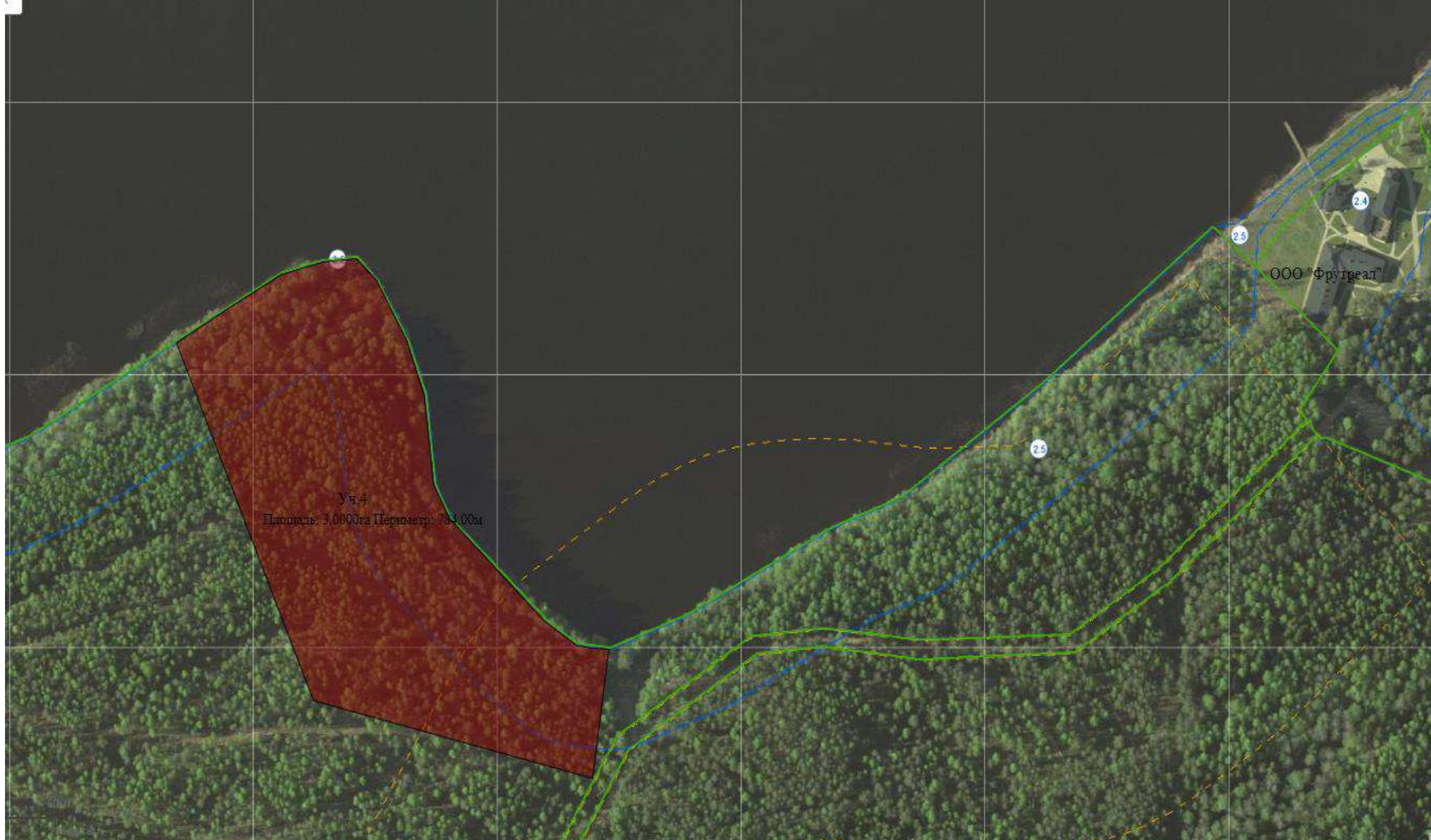




Земельный участок № 3, подлежащий предоставлению для строительства объекта туристической деятельности, расположен в Республике Беларусь, Витебская область, Россонский район, Краснопольский сельсовет, **вблизи деревни Заборье**, общей площадью **5,0 га** (земель покрытых лесом), **на землях ГЛХУ «Россонский лесхоз**, на природных территориях, подлежащих специальной охране (в водоохраной зоне реки, водоема) (озеро Волоба), на природных территориях, подлежащих специальной охране (в прибрежной полосе реки, водоема) (озеро Волоба), на землях заказника «Синьша».

Участок №3 (вблизи д. Заборье, оз. Волоба)





Земельный участок № 4, подлежащий предоставлению для строительства объекта туристической деятельности, расположен в Республике Беларусь, Витебская область, Россонский район, Альбрехтовский сельсовет, вблизи деревни Глоты, возле озера Черепитское, общей площадью 3,0 га (земель покрытых лесом), на землях ГЛХУ «Россонский лесхоз, на природных территориях, подлежащих специальной охране (в водоохраной зоне реки, водоема) (озеро Черепитское), на природных территориях, подлежащих специальной охране (в прибрежной полосе реки, водоема) (озеро Черепитское).

Участок №4 (вблизи д. Глоты, оз. Черепитское)





Земельный участок № 5, подлежащий предоставлению для строительства объекта туристической деятельности, расположен в Республике Беларусь, Витебская область, Россонский район, Янковичский сельсовет, **вблизи а.г. Селявщина, возле озера Селявское**, общей площадью **3,2763 га** (луговых земель и земель под ДКР), **на землях ОАО «Полоцкий молочный комбинат», на природных территориях, подлежащих специальной охране (в водоохраной зоне реки, водоема) (Озеро Селявское), на природных территориях, подлежащих специальной охране (в прибрежной полосе реки, водоема) (озеро Селявское).**

Участок №5 (вблизи а.г. Селявщина, оз. Селявское)

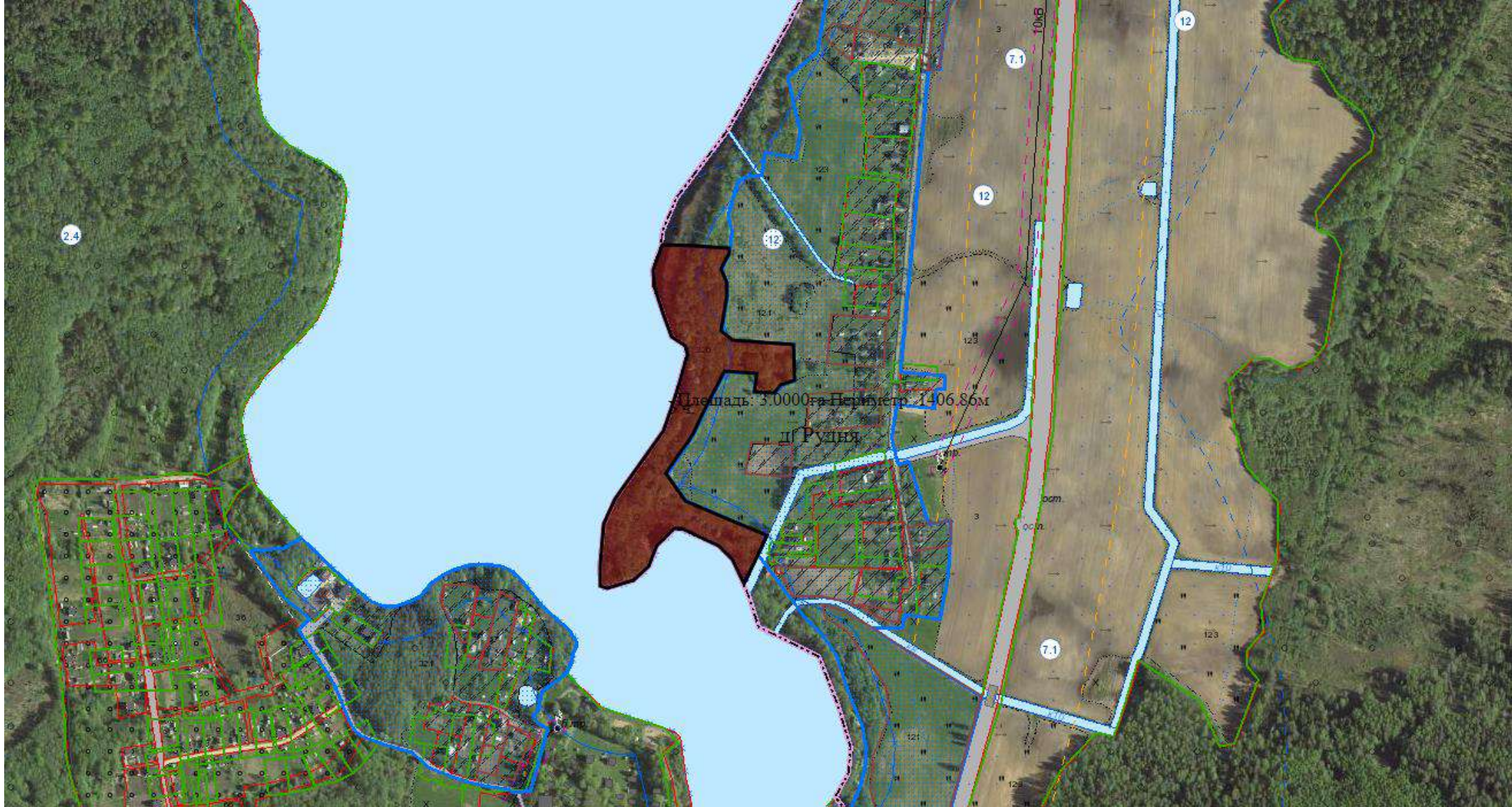




Земельный участок №6, подлежащий предоставлению для строительства объекта туристической деятельности, расположен в Республике Беларусь, Витебская область, Россонский район, Янковичский сельсовет, на полуострове озера Убежо, общей площадью **6,3398 га** (земель покрытых лесом), на землях ГЛХУ «Россонский лесхоз, на природных территориях, подлежащих специальной охране (в водоохраной зоне реки, водоема) (озеро Убежо), на природных территориях, подлежащих специальной охране (в прибрежной полосе реки, водоема) (озеро Убежо).

Участок №6 (вблизи д. Горспля, оз. Убежо)





Земельный участок № 7, подлежащий предоставлению для строительства объекта туристической деятельности, расположен в Республике Беларусь, Витебская область, Россонский район, Янковичский сельсовет, **вблизи деревни Рудня, возле озера Яковское**, общей площадью **3,0 га** (земель покрытых лесом), на землях ГЛХУ «Россонский лесхоз, на природных территориях, подлежащих специальной охране (в водоохраной зоне реки, водоема) (озеро Яковское), на природных территориях, подлежащих специальной охране (в прибрежной полосе реки, водоема) (озеро Яковское).

Участок №7 (вблизи д. Рудня, оз. Яковское)

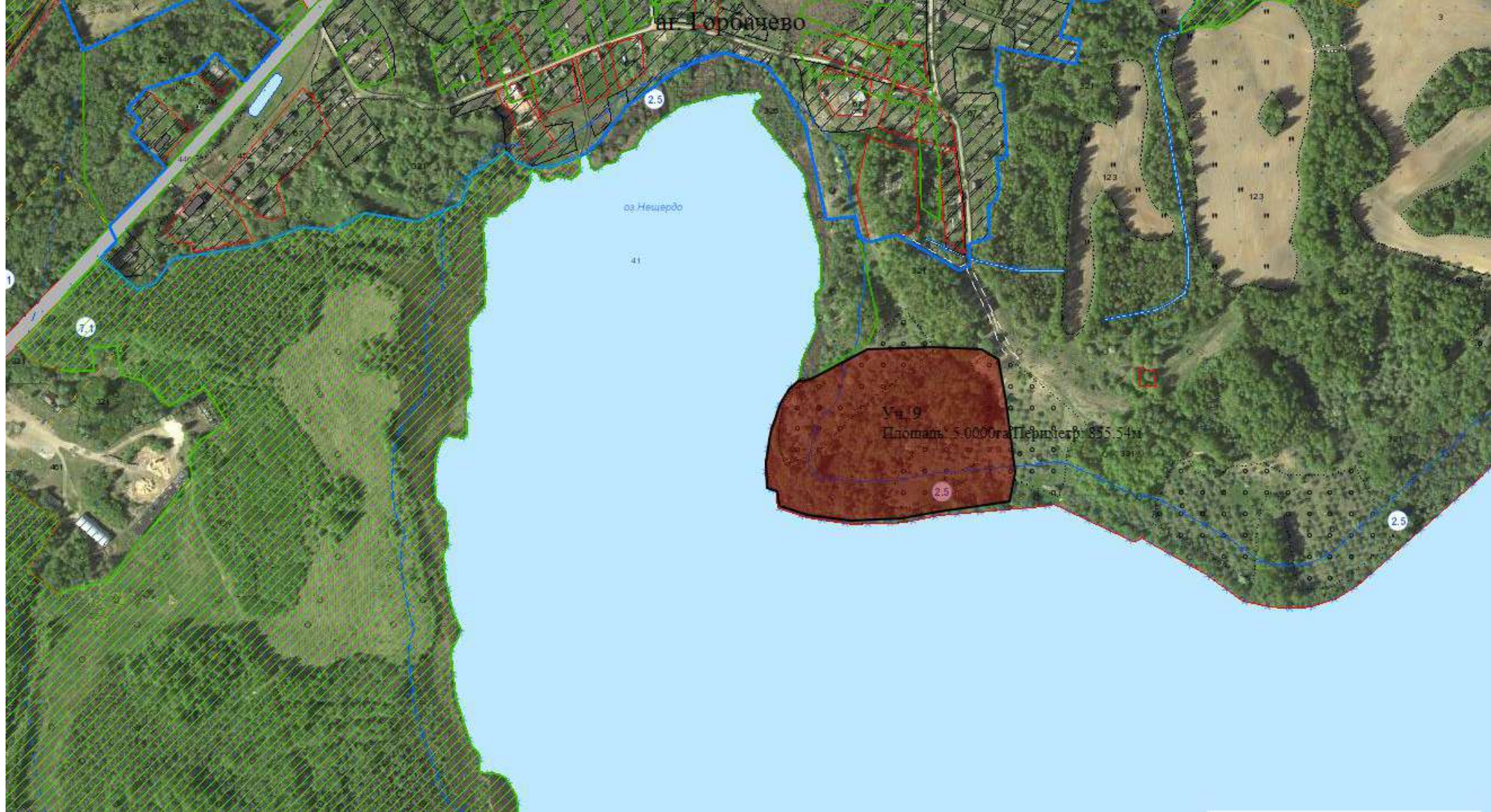




Земельный участок № 8, подлежащий предоставлению для строительства объекта туристической деятельности, расположен в Республике Беларусь, Витебская область, Россонский район, Альбрехтовский сельсовет, вблизи деревни Заозерье, около озера Валуйское, общей площадью 4,5676 га (луговых улучшенных земель), на землях КУП «Дворище-Рос», на природных территориях, подлежащих специальной охране (в водоохраной зоне реки, водоема) (озеро Валуйское), на природных территориях, подлежащих специальной охране (в прибрежной полосе реки, водоема) (озеро Валуйское).

Участок №8 (вблизи д. Заозерье, оз. Валуйское)





Земельный участок № 9, подлежащий предоставлению для строительства объекта туристической деятельности, расположен в Республике Беларусь, Витебская область, Россонский район, Горбачевский сельсовет, в границах агрогородка Горбачево, возле озера Нещерда, общей площадью 5,0 га (земли под ДКР 2,9763 га, под постоянными культурами 2,0237 га), на природных территориях, подлежащих специальной охране (в водоохраной зоне реки, водоема) (озеро Нещерда), на природных территориях, подлежащих специальной охране (в прибрежной полосе реки, водоема) (озеро Нещерда).

Участок №9 (вблизи аг. Горбачево, оз. Нещердо)

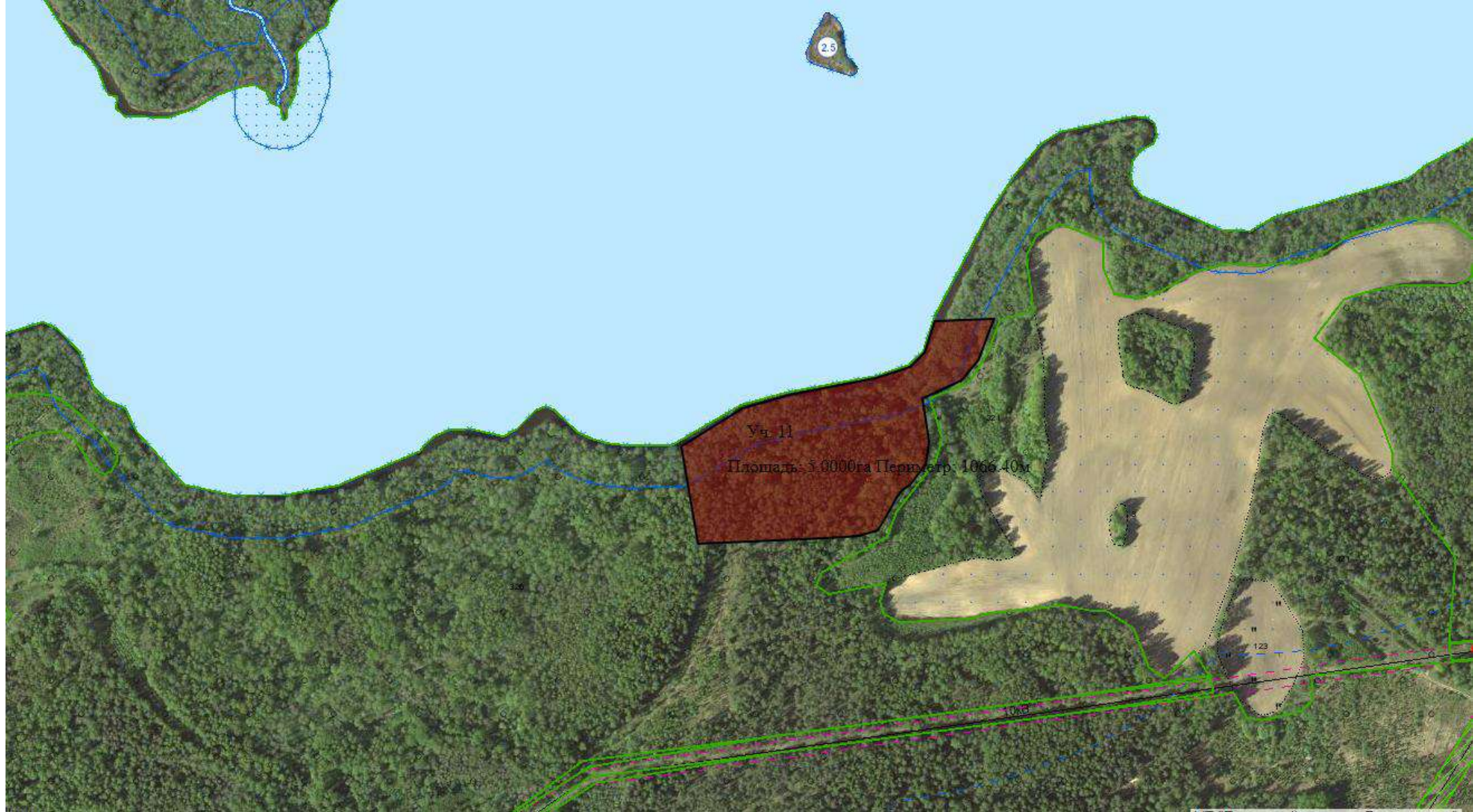




Земельный участок № 10, подлежащий предоставлению для строительства объекта туристической деятельности, расположен в Республике Беларусь, Витебская область, Россонский район, Горбачевский сельсовет, **вблизи деревни Дворище**, общей площадью **3,5265 га** (луговые земли 2,5447, земли под ДКР 0,9818), **на землях ОАО «Полоцкий молочный комбинат»**, на природных территориях, подлежащих специальной охране (в водоохраной зоне реки, водоема) (озеро Межевское), на природных территориях, подлежащих специальной охране (в прибрежной полосе реки, водоема) (озеро Межевское).

Участок №10 (вблизи д. Дворище, оз. Межево)





Земельный участок № 11, подлежащий предоставлению для строительства объекта туристической деятельности, расположен в Республике Беларусь, Витебская область, Россонский район, Горбачевский сельсовет, **вблизи деревни Рыли, около озера Шевино**, общей площадью **5,0 га** (земель покрытых лесом), **на землях ГЛХУ «Россонский лесхоз**, на **природных территориях**, подлежащих специальной охране (в водоохраной зоне реки, водоема) (озеро Шевино), на **природных территориях**, подлежащих специальной охране (в прибрежной полосе реки, водоема) (озеро Шевино).

Участок №11 (вблизи д. Рыли, оз. Шевино)





Земельный участок № 12, подлежащий предоставлению для строительства объекта туристической деятельности, расположен в Республике Беларусь, Витебская область, Россонский район, Клястицкий сельсовет, **возле озера Белое (Юховское)**, общей площадью **5,0 га** (земель покрытых лесом), **на землях ГЛХУ «Россонский лесхоз»**, на природных территориях, подлежащих специальной охране (в водоохраной зоне реки, водоема) (озеро Белое (Юховское)), на природных территориях, подлежащих специальной охране (в прибрежной полосе реки, водоема) (озеро Белое (Юховское)), на землях заказника «Красный Бор».

Участок №12 (оз. Белое Юховское)





Земельный участок № 13, подлежащий предоставлению для строительства объекта туристической деятельности, расположен в Республике Беларусь, Витебская область, Россонский район, Клястицкий сельсовет, около озера Белое (Юховское), общей площадью **5,0 га** (земель покрытых лесом), на землях ГЛХУ «Россонский лесхоз», на природных территориях, подлежащих специальной охране (в водоохраной зоне реки, водоема) (озеро Белое (Юховское)), на природных территориях, подлежащих специальной охране (в прибрежной полосе реки, водоема) (озеро Белое (Юховское)), на землях заказника «Красный Бор».

Участок №13 (оз. Белое Юховское)

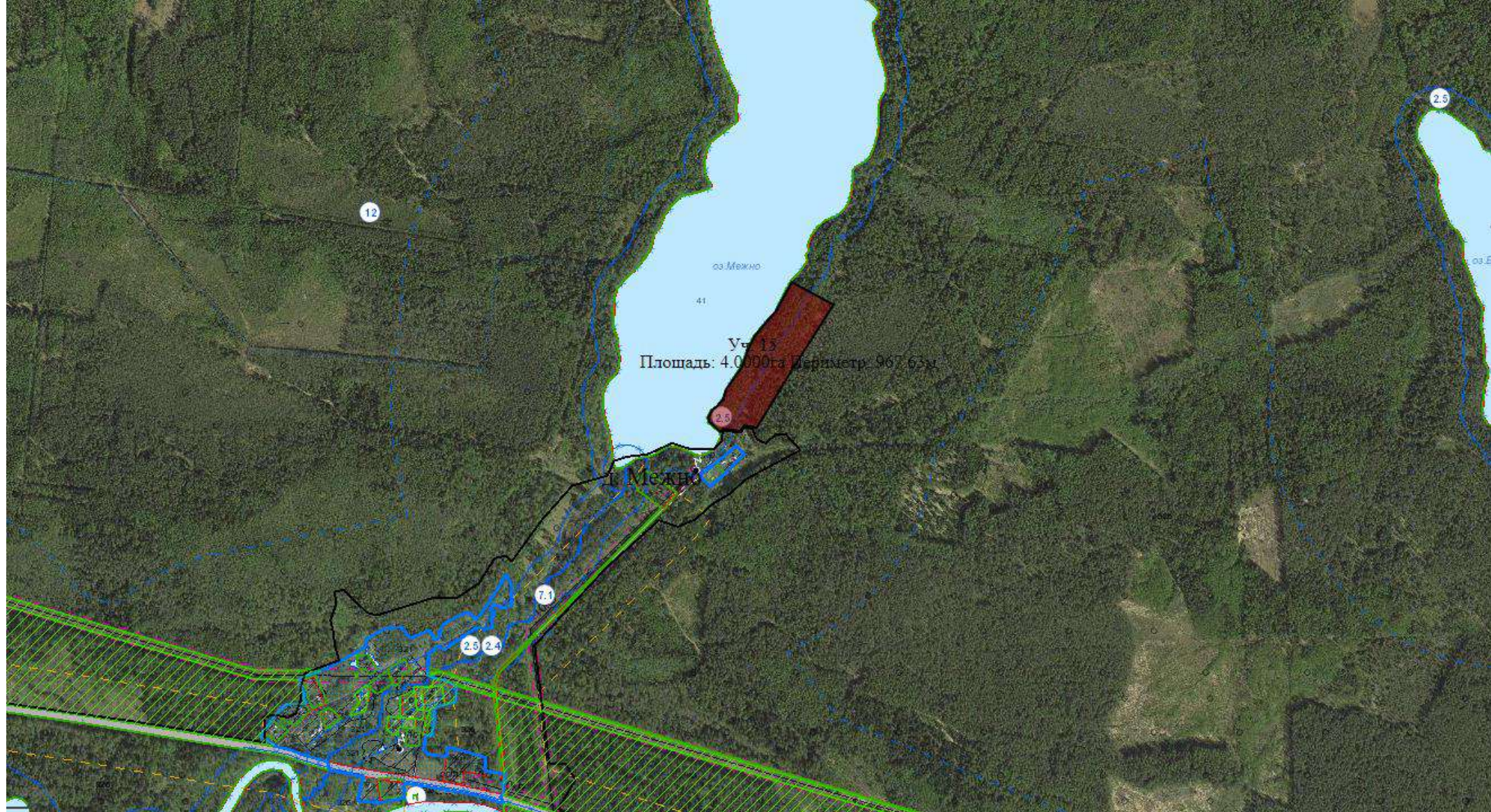




Земельный участок № 14, подлежащий предоставлению для строительства объекта туристической деятельности, расположен в Республике Беларусь, Витебская область, Россонский район, Краснопольский сельсовет, **вблизи деревни Ножницы, возле озера Ножницы**, общей площадью **5,0 га** (земель покрытых лесом), на землях ГЛХУ «Россонский лесхоз», на природных территориях, подлежащих специальной охране (в водоохраной зоне реки, водоема) (озеро Ножницы), на природных территориях, подлежащих специальной охране (в прибрежной полосе реки, водоема) (озеро Ножницы).

Участок №14 (вблизи д. Ножницы, оз. Ножницы)

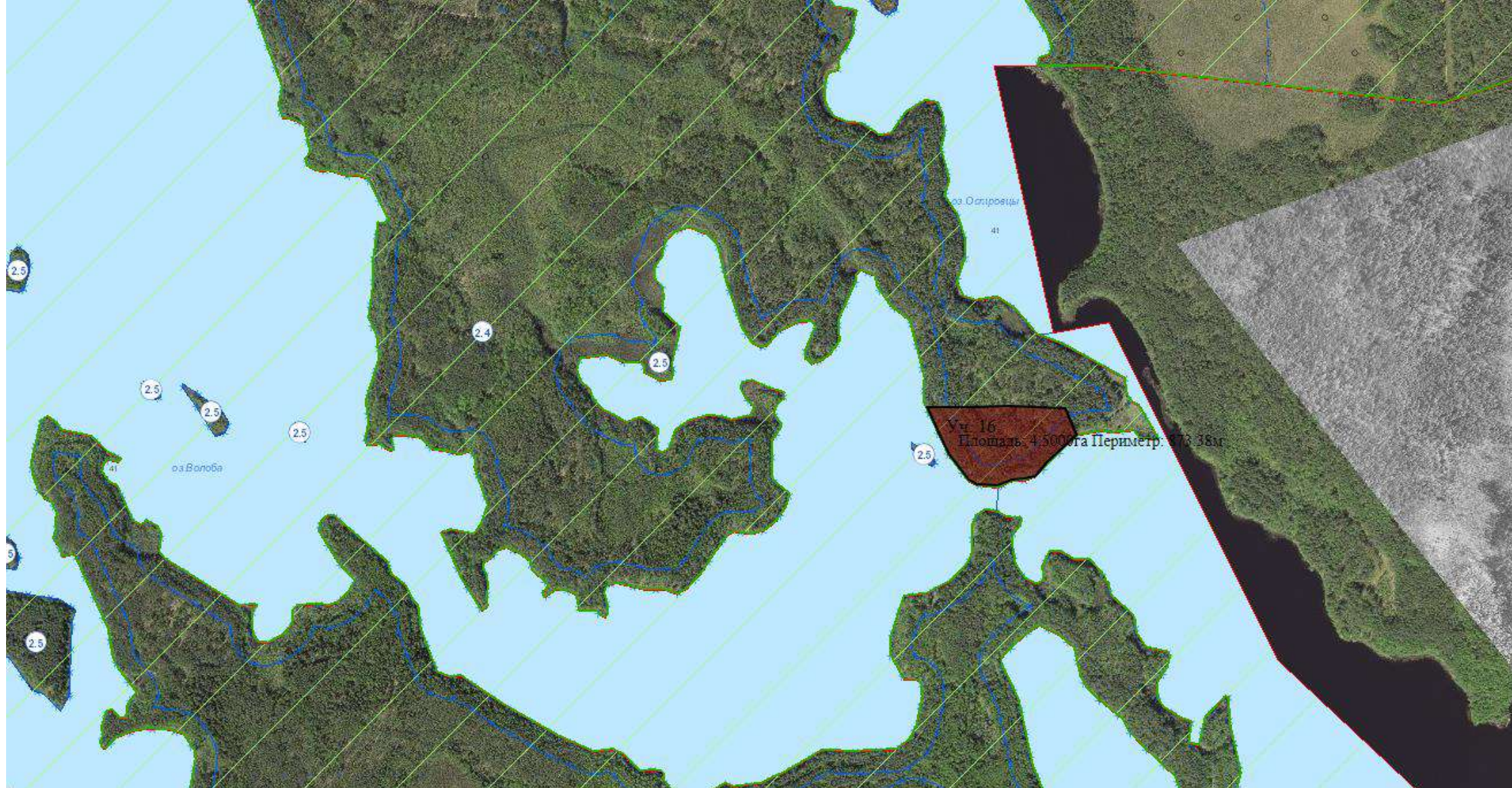




Земельный участок № 15, подлежащий предоставлению для строительства объекта туристической деятельности, расположен в Республике Беларусь, Витебская область, Россонский район, Янковичский сельсовет, **вблизи деревни Межно, возле озера Межно**, общей площадью **4,0 га** (земель покрытых лесом), **на землях ГЛХУ «Россонский лесхоз»**, на **природных территориях**, подлежащих специальной охране (в водоохраной зоне реки, водоема) (озеро Межно), на **природных территориях**, подлежащих специальной охране (в прибрежной полосе реки, водоема) (озеро Межно).

Участок №15 (вблизи д. Ножницы, оз. Ножницы)





Земельный участок № 16, подлежащий предоставлению для строительства объекта туристической деятельности, расположен в Республике Беларусь, Витебская область, Россонский район, Краснопольский сельсовет, на берегу озера Волоба, общей площадью 4,5 га (земель покрытых лесом), на землях ГЛХУ «Россонский лесхоз», на природных территориях, подлежащих специальной охране (в водоохраной зоне реки, водоема) (озеро Волоба), на природных территориях, подлежащих специальной охране (в прибрежной полосе реки, водоема) (озеро Волоба).

Участок №16 (вблизи д. Ножницы, оз. Волоба)





Земельный участок № 17, подлежащий предоставлению для строительства объекта туристической деятельности, расположен в Республике Беларусь, Витебская область, Россонский район, Краснопольский сельсовет, возле деревни Уклеенка, на берегу озера Пролобно, общей площадью 5,0 га (земель покрытых лесом), на землях ГЛХУ «Россонский лесхоз», на природных территориях, подлежащих специальной охране (в водоохраной зоне реки, водоема) (озеро Пролобно), на природных территориях, подлежащих специальной охране (в прибрежной полосе реки, водоема) (озеро Пролобно).

Участок №17 (вблизи д. Ножницы, оз. Волоба)

